

CENTRO DE TRATAMENTO ONCOLÓGICO

UNIVERSIDADE DO EXTREMO SUL CATARINENSE - UNESC

CURSO DE ARQUITETURA E URBANISMO

TRABALHO DE CONCLUSÃO DE CURSO I

ACADÊMICO: MOISÉS L. SILVEIRA

PROF. ORIENTADOR: ARQ. JORGE LUIZ VIEIRA

INTRODUÇÃO

Este estudo tem como foco principal o Trabalho de Conclusão - TC, desenvolvendo no decorrer deste um estudo com maior embasamento na área da Oncologia, para após esta etapa elaborar um ante-projeto arquitetônico de um Centro de Tratamento Oncológico, no município de Criciúma – SC, com o objetivo de melhorar a assistência e dar mais qualidade no tratamento aos pacientes e familiares.

A arquitetura proposta será destinada a abrigar os pacientes e acompanhantes, no período de tratamento de pacientes de Criciúma e região. Tendo como principal objetivo melhorar a condição física e psicossocial destes pacientes, sendo eles adultos e crianças. Oferecendo, através da arquitetura, espaços humanizados que estimulem e melhorem a qualidade de vida de todos os usuários.

PROBLEMÁTICA E JUSTIFICATIVA

- 1300 PACIENTES MENSAIS
- Segundo Costa, a forma do espaço, então, tem o poder de conformar um indivíduo, influenciando sua maneira de pensar, agir e sentir.
- Segundo Graça, arquitetura dos espaços onde, por vezes, durante longo tempo, ficam pessoas em situações-limite, deve ter todo o destaque em termos funcionais e decorativos, proporcionando uma convivência saudável e que transmita calor e esperança.

OBJETIVOS

Objetivo Geral:

Desenvolver um anteprojeto arquitetônico com base em estudos e análises de programas e concepção de espaços requeridos para um Centro de Tratamento Oncológico, no município de Criciúma/SC.

Objetivo Específico:

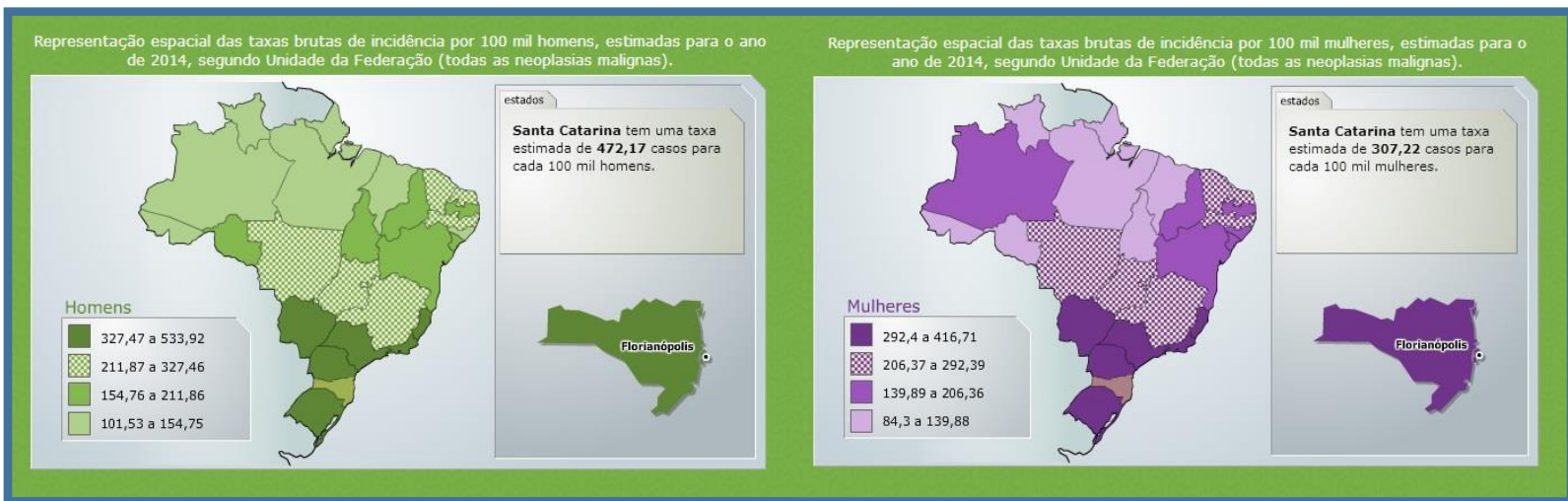
Conhecer, de forma breve as formas de tratamento hoje existentes e praticadas para os vários tipos da doença que ocorrem em nossa região.

Pesquisar referenciais de projeto para definir o programa de necessidades para Centro de Tratamento Oncológico, considerando ênfase em ambientes humanizados.

REFERENCIAL TEÓRICO

Histórico do Câncer em Santa Catarina

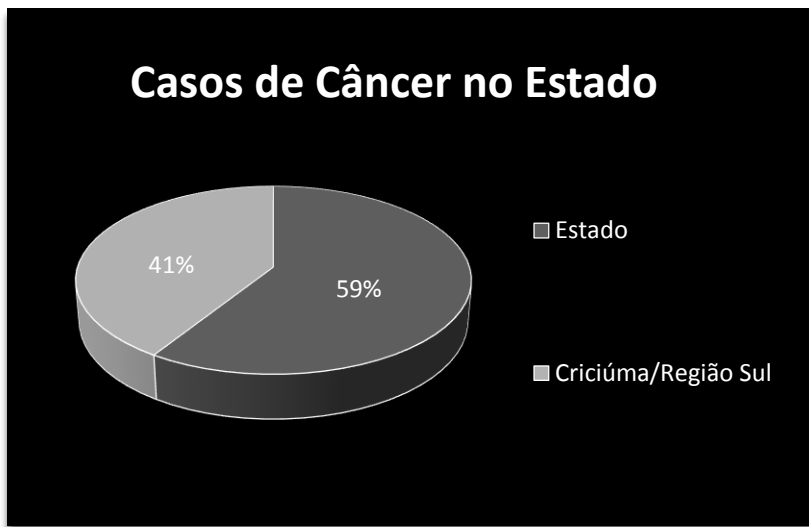
- Segundo o Instituto Nacional do Câncer – INCA, o estado de Santa Catarina está entre as 10 maiores taxas de incidência de câncer no Brasil.
- Rio Grande do Sul, com 533,92 para cada 100 mil homens
- Rio de Janeiro com 473,48 para cada 100 mil homens.
- Mulheres ficam em 6º lugar, mesmo assim ainda preocupante.



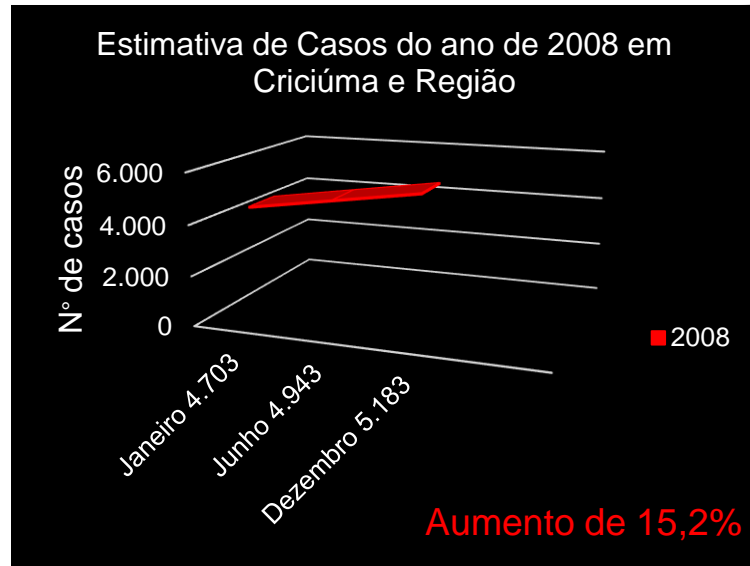
(Fonte: www.inca.gov.br)

Câncer em Criciúma e Região.

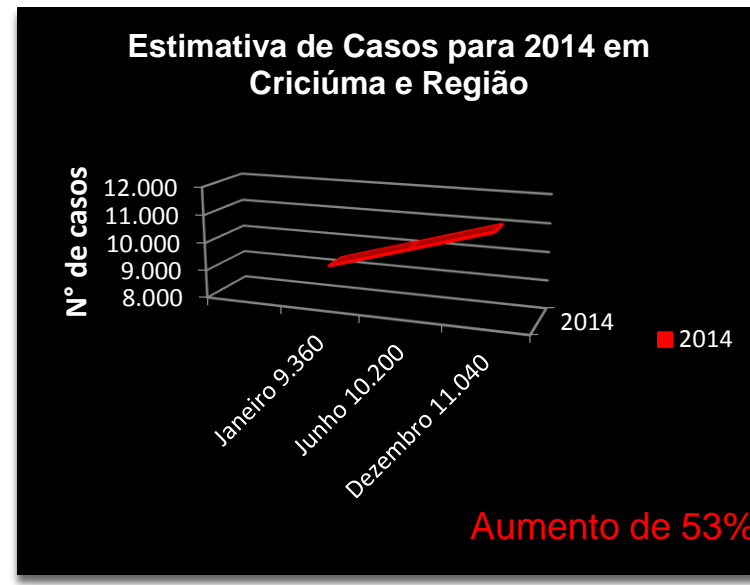
- a estimativa para o ano de 2014 de 24.910 casos entre homens e mulheres, adulto e infantil.
- Hoje o hospital São José em Criciúma tem registrados 10.200 casos vindos de toda a região da AMREC e AMESC.
- Unidade de Alta Complexidade Oncológica – UNACON do Hospital São José, com média de 1.300 atendimentos por mês, em média, de 6 a 8 novos casos chegam por dia na unidade.



(Fonte: INCA/Hospital São José produzido pelo autor)



(Fonte: TC Manuela Monteiro Tiscoski, 2008 produzido pelo autor)



(Fonte: INCA/Hospital São José produzido pelo autor)

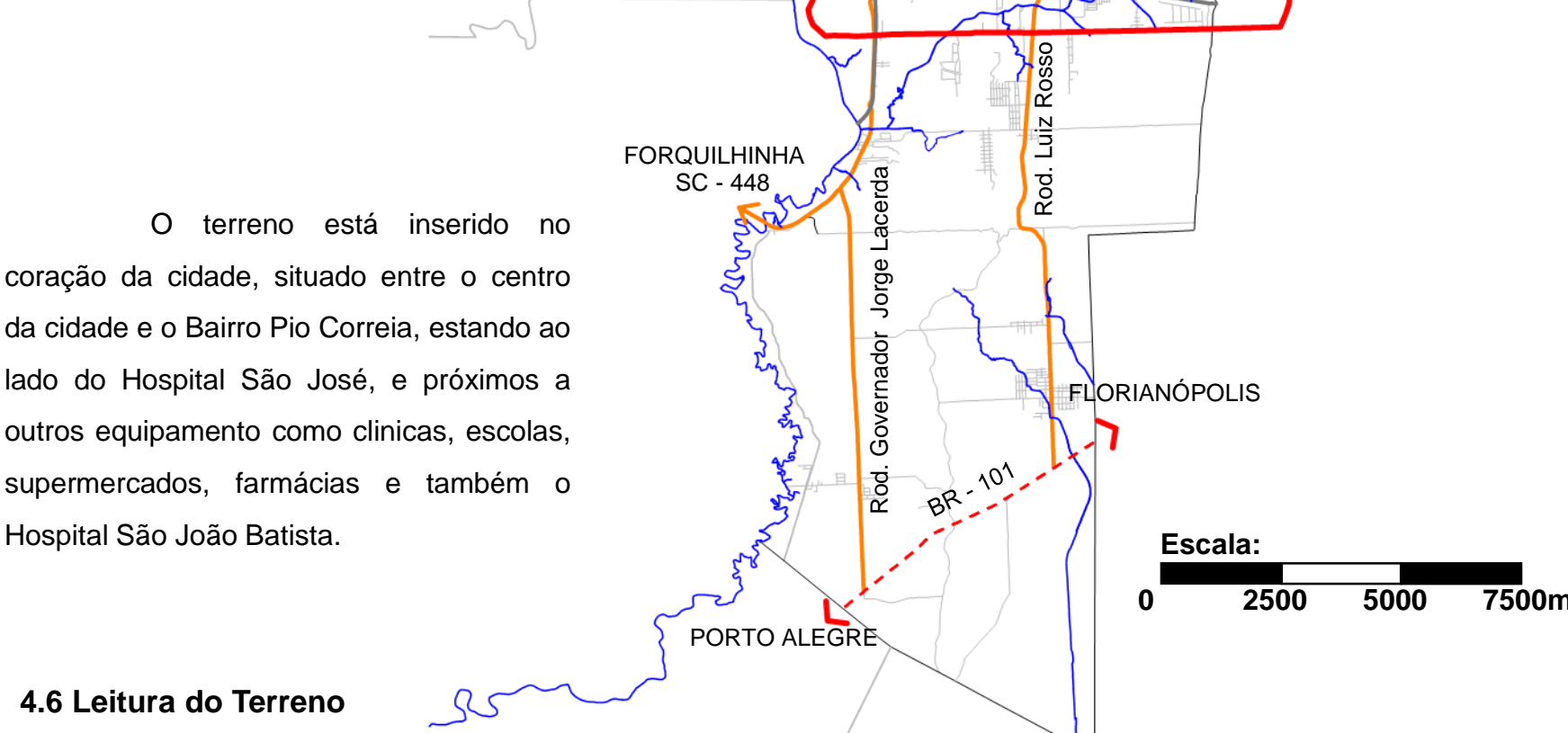
REFERENCIAIS DE ARQUITETURA

MAPA DO MUNICÍPIO DE CRICIÚMA

Lei complementar Nº 095, de 28 de dezembro de 2012

LEGENDA

- RECORTE ESCOLHIDO
- ANEL VIÁRIO
- RODOVIAS DE CONEXÃO COM MUNICÍPIOS VIZINHOS
- RIOS
- BR – 101
- AV. CENTENÁRIO
- FERROVIA TEREZA CRISTINA



4.6 Leitura do Terreno



O recorte A tem boa localização, fica ao lado do Hospital facilitando uma ligação, além de ter uma vegetação densa existente que se torna uma condicionante, juntamente com os platôs do estacionamento que podem fortalecer e dar diretrizes para o lançamento do partido.

Fonte: Google maps produzido pelo Autor



O recorte B fica nos fundos do Hospital, por isso acaba que uma possível ligação teria um impacto no funcionamento da entidade, pois a entrada de serviço do hospital fica ao lado do terreno, além da topografia que é bem acidentada nesse ponto.

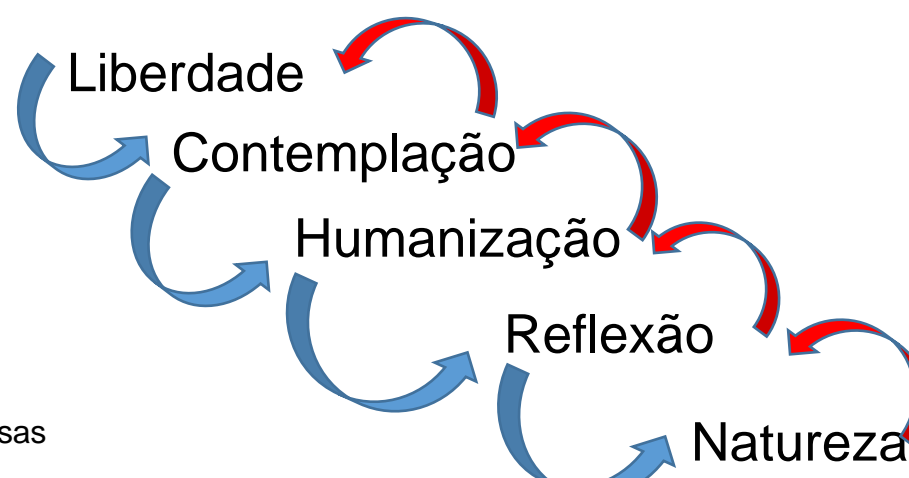
PARTIDO GERAL

7.1 Ideias de partido

Palavras conceituais

- Liberdade
- Humanização
- Natureza
- Reflexão
- Contemplação

Através dessas palavras busquei entender de que forma poderia se aplicar na arquitetura.



Essas palavras vem se destacando durante toda a pesquisa realizada para embasamento teórico, fazendo com que se chegasse ao entendimento de alguns pontos de suma importância para o tratamento da oncologia.

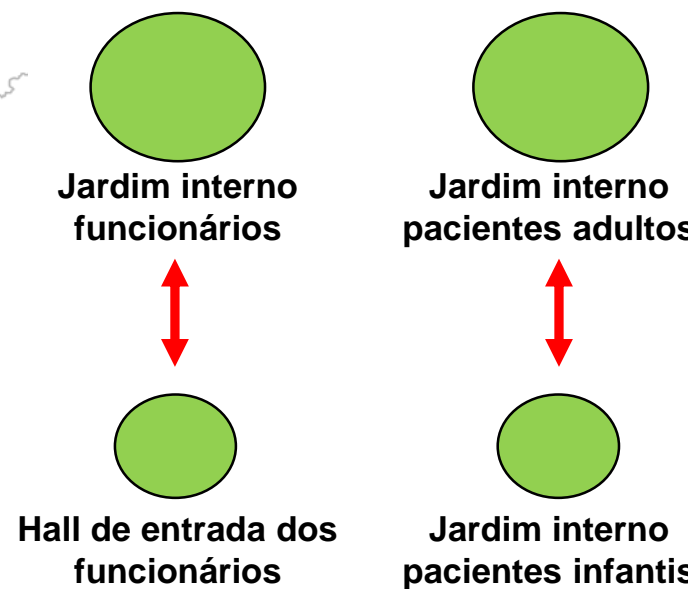
Os ambientes que passam por um processo de estudos são construídos de forma planejada para dar mais conforto e tranquilidade, para que os usuários se sintam acolhidos.

Quem precisa desses espaços?

- Pacientes
- Familiares
- Funcionários

Estudo de conceito

Fonte: Autor



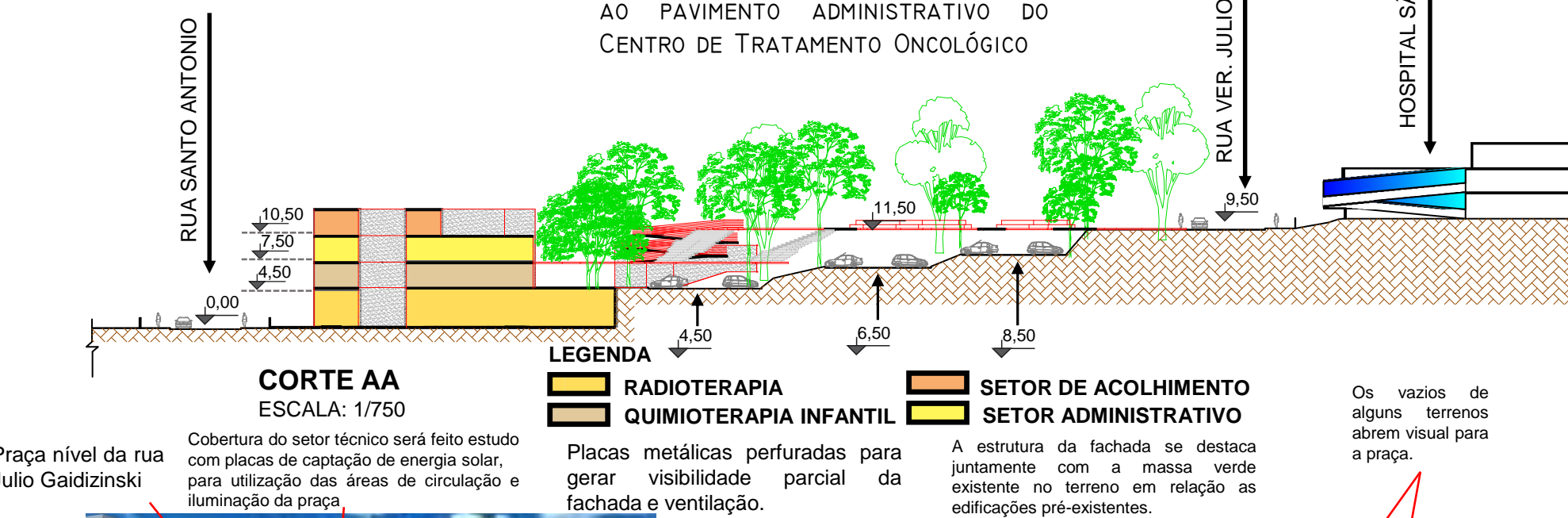
Esquema conceitual

Fonte: Prefeitura Municipal de Criciúma (adaptado pelo autor)

CIRCULAÇÃO PRINCIPAL FAZ CONEXÃO ENTRE OS SETORES, FUNCIONANDO COMO A ESPINHA DORSAL.

CIRCULAÇÕES SECUNDARIAS FAZEM CONEXÃO COM A PRINCIPAL, QUE TEM A FUNÇÃO DE ALIMENTAR TODOS OS SETORES

OS SETORES E A PRAÇA ENVOLVEM TODA A MASSA VERDE DO TERRENO, BUSCANDO SEMPRE MANTER A LIGAÇÃO DO PACIENTE COM A NATUREZA.

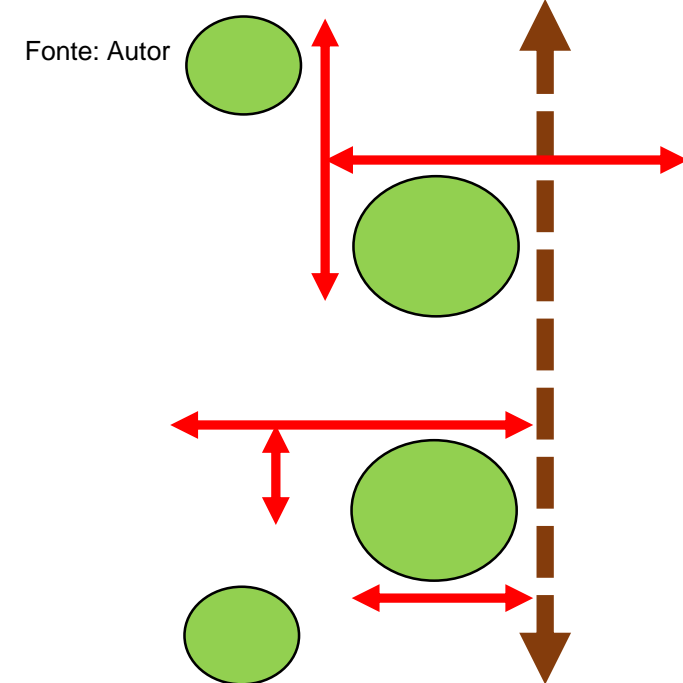


Partindo deste ponto passei a definir as estratégias para o lançamento do partido de projeto. A combinação das palavras conceituais geraram ideias para o lançamento do partido.

- Ambientes humanizados
- Contemplação da natureza
- Busca do seu eu interior
- Senso de liberdade através de espaços ao ar livre

De que forma seriam feitas as conexões entre esses espaços?

As conexões serão feitas através de um sistema de circulações internas, circulações essas que estarão conectando os setores. Uma circulação principal funcionando como uma espinha dorsal.



- CIRCULAÇÃO PRINCIPAL
- CIRCULAÇÕES SECUNDÁRIAS
- JARDIM

